

# DRESDEN IM ZEITALTER DES ABSOLUTISMUS - TYPISCH SÄCHSISCH?

**Der Künstler Yadegar Asisi nimmt Dich mit seinem 360°-Panorama DRESDEN IM BAROCK auf eine einzigartige Zeitreise in die Residenzstadt vor 250 Jahren. Wie lebten die Menschen? Wie kleideten sie sich? Welchen Tätigkeiten gingen die Bürger nach und wie verbrachte man den Tag am sächsischen Hof? Es gibt viel zu entdecken! Einiges wirst Du wiedererkennen, manches wird Dir fremd vorkommen, aber wenn Du genau schaust, werden die Fragen für Dich ganz einfach zu lösen sein.**

- 1** Welche beiden Begriffe vereinen sich in Yadegar Asisis Kunstwort „Panometer“?

+

- 2** Wie heißt der Maler, dessen Stadtansichten von Dresden Yadegar Asisi bei der Entstehung des Panoramas als Vorlage dienten?

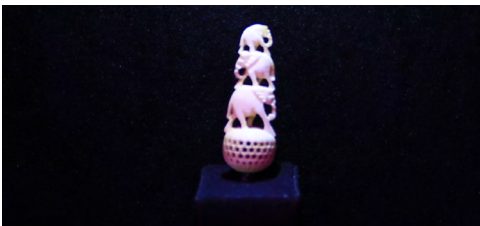


- 3** Am Ende der Treppe siehst Du einen großen Stadtplan von Dresden aus dem Jahre 1770. Dresden war noch viel kleiner als heute. Zum Beispiel lag der Große Garten noch weit vor der Stadtmauer und es gab nur eine Brücke, die die beiden Stadtteile miteinander verband. Wie heißt diese Brücke?

- 4** Schau Dir die Gemälde der sächsischen Herrscherfamilie und die des Adels im nächsten Ausstellungsraum an. Wie unterscheidet sich deren Kleidung von unserer heutigen Mode? Nenne Beispiele!



- 5 Das Vollbad war in der Barockzeit verpönt. Die Menschen glaubten, durch das Wasser würden sich die Poren der Haut öffnen und Krankheitserreger in den Körper gelangen. Daher nutzte man trockene Tücher, um sich abzureiben oder Parfüm um den Körpergeruch zu verdecken. Das Ungeziefer wurde man damit nicht los, sondern man brauchte andere Hilfsmittel wie diesen kleinen Gegenstand. Was ist das und wen konnte man damit bekämpfen?



- 6 Die Sonne steht als Symbol für die Alleinherrschaft eines Königs in der Barockzeit. Der König von Frankreich nannte sich sogar Sonnenkönig. Diese „Goldene Sonne“ diente als Hausmarke. Weißt Du was das ist und kannst Du sie im Gemälde von Bernardo Bellotto wiederfinden?



- 7 Welche beiden berühmten Kirchen wurden während der Barockzeit in Dresden errichtet?



- 8 Endlich stehst Du im 360°-Panorama DRESDEN. Wenn Du den Panoramatum bestiegst, schaust Du eigentlich von Turm der Katholischen Hofkirche über das barocke Dresden. Was gibt es hier alles zu entdecken? Was kannst Du hören? Nenne Beispiele.

